



Hopkins University Recognizes KFMC Discovery as "Alwadei Syndrome"

The American University of Johns Hopkins, a pioneer in Genetics, recognized "Alwadei Syndrome" discovered at KFMC National Neuroscience Institute in 2014 by Dr. Ali Alwadei, a Consultant Pediatric Neurologist and Epileptologist. The syndrome was also recognized by all worldwide-accredited Genetic Medicine references; and published in one of the famous and registered scientific journal in 2016. In 2017, Johns Hopkins University named the syndrome as "Alwadei Syndrome".

In this regard, Dr. Alwadei said, "The disease was detected by examining a child suffering from severe epileptic seizures. All known tests were conducted but no diagnosis was identified. With God help, then by virtue of gene mapping, a gene unknown for causing disease on chromosome 9 was isolated. Efforts through examining the parents and siblings were exerted for more than two years to assure that such a gene is causing the disease. Two similar cases were then identified in my clinic. The gene was proven to cause the disease in all patients and parents in an undoubted professional scientific manner to be officially recognized as a new human disease."

"The most prominent symptoms and causes of this syndrome, in respect of ideal cases, are intractable epilepsy developed at the age of 5 to 6 months; acquired microcephaly; imbalance; thinning and irregularities of corpus callosum and absence of the splenium of corpus callosum; and scoliosis. This disease, which was detected by advanced genetic examination, is attributed to the mutation in a gene called RUSC2 on chromosome 9, specifically 9p13.3. The severity of that disease varies according to the place of mutation in the said gene", he added.

Importance of training

In all areas of life, mastery by which achievements are made can only be attained through continuous training and learning until reaching proficiency level. Thus, training is a key element and basic pillar for every establishment seeking success and development in its specialty.

Training is an activity that involves transfer of instructions and information, with the aim of developing trainee performance or helping the trainee to reach a certain level of skills and knowledge. With applying the most efficient methods, training is a process aimed at teaching a range of new skills to individuals to provide them with the appropriate experience that would help them develop their skills and increase their knowledge.

The most prominent objective attained by training is enhancing effective application of work; seeking to narrow the gaps between specific criteria and real performance of employees; and supporting staff loyalty to their jobs by linking the increase of production with job performance, developing staff skills and supporting them to attain appropriate qualifications necessary for job promotion.

In numerous fields especially business and services, training has a great importance in many aspects among which increasing productivity, improving quality, and enhancing industrial safety through which the training contributes in improving machine safety; participating in the corporate technological development; and coping with the current era.

Editorial Team

KFMC Receives #my_volunteer_health 2 Award

KFMC received the award of H.E Minister of Health for 2018 Health Volunteer; #my_volunteer_Health 2 campaign. KFMC congratulates all its employees who played a major role in receiving this award. KFMC participated with 62 initiatives and 2000 volunteers and registered 3000 volunteering hours entitled (Volunteering is the Beginning of Good).



معاً.. صوتنا أعلى وأثرنا أبقي





General Staff Meeting



On Wednesday 2019/01/24, KPMC Chief Executive Officer, Dr. Fahd Al-Ghafaili, held the first 2019 General Staff Meeting at the main auditorium. Dr. Al-Ghafaili reviewed a number of programs to be implemented this year, the most prominent of which was EPIC System and Online Training. Furthermore, Bestowal

initiative was presented in cooperation with Arees Firm. The meeting also included honoring all Executive Directors and a number of colleagues for their outstanding efforts in serving KPMC in addition to their excellence in serving patients. Gifts were randomly distributed to the audience.



The Pharmacist is your «Safety line» do not Neglect him

Saudi pharmacist Day

The Executive Director of Medical Administrations, KPMC, Dr. Abdulsalam AlZahrani asserted the significance of qualifying national cadres in the scientific aspect and making them acquainted with specialized health information in addition to utilizing technical capabilities that help rendering health care services to patients clearly and in its simplest form, such as iKPMC application, which enables the electronic dispensation and receipt of medications service upon the patient's arrival or

to be sent via Mail Order Pharmacy to the patients outside Riyadh region.

During the inauguration of "Saudi Pharmacist Day" event entitled "The Pharmacist is your safety line", he pinpointed that the pharmacist is the patient's first safety line by illustrating and explaining medications simply in addition to highlighting concomitant symptoms and some cautions that may be violated by the patient due to improper use.

Chairperson of Organizing Committee, Pharmacist/Sawsan Al-Awwad, said: "the event aims to discuss the pharmacy profession and its professional developments as well as the most

significant challenges to render optimal pharmaceutical care according to the latest scientific developments through accompanying scientific lectures."

She added, "We make "The Pharmacist is your safety line" to be the event's slogan, meaning that the pharmacist is the health safety line that should not be exceeded in terms of medication use to ensure rendering high-quality health care. Furthermore, many government bodies and participating associations took part in the event while reviewing various aspects of pharmaceutical care with the most modern means and methods of enlightenment and awareness."

The IQ of autism ranges from normal to high. Individuals with autism learn quickly, but they have a problem with communication, applying knowledge in the daily life, and social interaction.





Employee of the Month



Mashael Alanzi: "My Father" Is My Role Model, That "Story" Inspired Me!

Working conditions led the father of Mashael Alanzi, the Naval Forces' Officer, to move to Jubail Industrial City, where his family grew up and received his third child "Mashael", leaving behind in the city of Riyadh his family, relatives, and details of his life.

"Mashael" Early Life

Mashael's family distance from their home city has a vital influence in expanding their social relations and penetration into its surroundings. Her family had many friendships and flexibility to accept other customs, traditions and ideas, especially that Mashael lived in Jubail Industrial City for the first two decades of her life. Mashael also attributes the influences on shaping her personality to her early educational experience, due to the high-quality structure of the educational city and advanced activities. However, above all comes the influence of her first role model who has the most influence on her; her father, Navy Officer "Muhammad Alanzi", who is characterized by his insistence on success and perseverance to realize his goals under any circumstances. He was always reminding us of the commandment of the Commander of the Faithful, Omar Ibn Al-Khattab, may Allah be pleased with him "Teach your children archery, swimming and horse riding".

Academic Career

After graduating from the High School, Mashael joined the University of Dammam, to study Chemistry. Mashael faced her first challenge as she took the bus for 3 hours to and from her University every day, and was never stopped from pursuing her goal. After her first year, she had the opportunity to study a major she most liked and obtain a Diploma in Hospital Administration at the Institute of Public Administration (IPA), which has long been known for its excellent reputation. This gave rise to another pressure and challenge to turn a deaf ear to her B.A Degree in order to obtain a Diploma in a major she is more interested in. It turns more complicated since her study in IPA will force her to leave her family and return back alone to the city of Riyadh. However, all of such challenges were overcome by virtue of Mashael's aspirations to seek shaping her future and realizing her dreams. She decided to face her reality. She not only left her University, but also her city of childhood, her



home and her parents' arms and went to her grandfather's house in Riyadh to start her new study and life experience, which she finished with the same determination at a high GPA in 2017. This gave her the opportunity to get job offers immediately after graduation.

"Mashael" in "KFMC"

Events have occurred after Mashael's graduation and she obtained a job interview from King Fahad Medical City (KFMC). Once she arrived for the interview and from the very outset first, she felt she had reached the desired place. She served as a Health Information Technician in the Health Information Management Administration. She made her first professional success there after completing the first task to work on 1250 files in the Children's Hospital, which consolidated her

confidence and determination and urged her to give more and thereby recommendations were made in her favor to serve as Training Supervisor. This happened by the end of 2018, where Mashael supervised trainees of Universities in all regions in the Kingdom.

Story Engraved in Mashael's Memory

One of the most inspiring and stimulating stories of success and perseverance is the story of one of her acquaintances. She noticed the pressures and harassment he faced, which only cemented his tolerance and strength. He used to tell us that those who are not patient and defend their rights would not realize their goals. This is what actually happened to him, as he assumed a high leadership position after his prolonged patience.

Passion and Challenges

One of the most significant matters that makes Mashael likes her job is to meet the public. This refines her skills and abilities in communicating with others, especially in light of the diverse trainees who come to KFMC from different universities and regions in the Kingdom, and maintaining coordination of training plan provided to them in the same time with high quality. As for her private life, she loves cooking and is well known for preparing Chicken Kabsa, which is popular to everyone who knows "Mashael". She considers that going to the gym is the best way to get rid of life pressures. She likes to watch French and Spanish series for entertainment and language acquisition.

Aspirations and Advice

Mashael hopes that before the end of this year she will realize her goals, including assuming a future high administrative position in the field of training in KFMC.

Perfect Conclusion

"Mashael" advises every girl to turn a blind eye to impediments and always seek progress. Finally, "Mashael" reminds everyone that whoever follows a path in quest of knowledge, Allah will make the path of Jannah easy to him/her.

Epic

King Fahad Medical City Signs Contract with Epic for Comprehensive Health Record System

KFMC institutions will use Epic to integrate medical records into a shared platform

King Fahad Medical City has signed a contract with Epic, the most widely-used and comprehensive health records system, as part of its strategic objective to provide top quality and technologically advanced healthcare through the best utilization of resources.

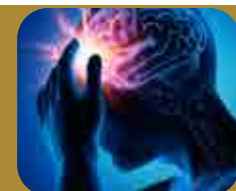
Epic is used by many of the world's top-ranked hospitals, healthcare systems, and medical schools that are working collaboratively to improve patient care, innovate healthcare delivery, and achieve financial health. For instance, Johns Hopkins Aramco Healthcare in Dhahran finalized implementing Epic in January this year.

"Implementing Epic is an important step towards our vision to provide care that meets top international standards," says Dr. Fahad Al Ghofaili CEO of KFMC. "It's going to be a large project, and we're building our team of experts who will expand our system across the Kingdom."

Patients will benefit from the use of MyChart, a portal that allows patients and their designated caregivers to access their health information, communicate with providers, schedule appointments, and pay bills using an app or webpage on their phone or computer.

"Presenting our patients with a mobile tool to access their medical records and communicate with their providers is a key step in our journey to continue to provide the best possible patient experience," Dr. Dr. Fahad Al Ghofaili further states.

Epilepsy also known as the Great Men Illness: A disorder of the central nervous system caused by disruption in electrical activity leading to seizures or unusual behavior ranging from one person to another.



5K Walk

"Let's Move"



Join us at 5K walk around KFMC Campus

🕒 Every day at 12:00PM

📍 Starting point: Executive building parking

#Let'sMove

انضموا معنا للمشي 5 كيلو داخل مدينة الملك فهد الطبية

🕒 يوميا من الساعة 12:00 مساء

📍 نقطة الإنطلاق : مواقف الإدارة التنفيذية

#خلونا نمشي



General Supervisor
Dr. Fahad ALGhofaili

المشرف العام
الدكتور فهد الغفيلي

Team

Internal Communication Department
Public Relation and Corporate Communication Administration

فريق العمل

قسم الاتصال الداخلي

إدارة العلاقات العامة والاتصال المؤسسي

Contact information:

madinati@kfmc.med.sa
Ext.: 10063 / 10061

للتواصل :

madinati@kfmc.med.sa

تحويله : ١٠٦٣/١٠٦١



www.kfmc.med.sa



@KFMC_RIYADH



Kfmc Riyadh



King Fahad Medical City



KFMC Riyadh

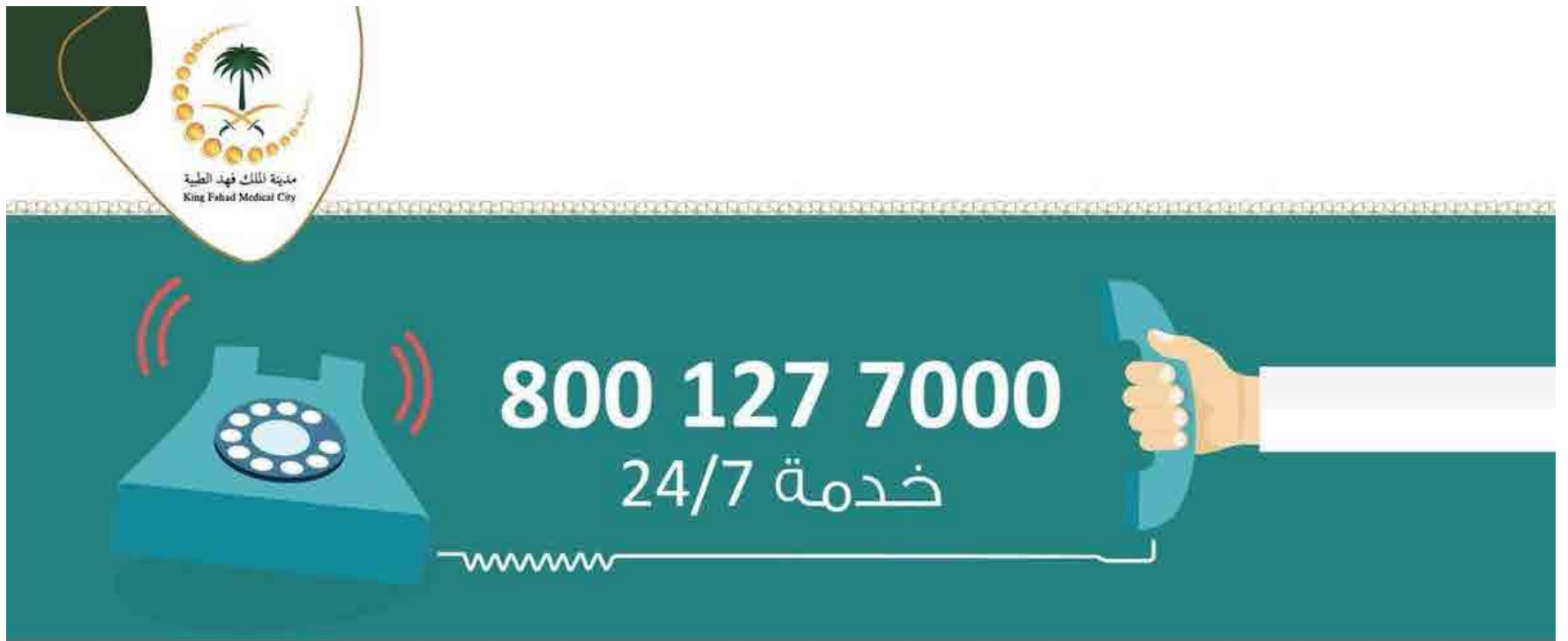


kfmc_riyadh



person who suffers from asthma should cover the nose and mouth when exposed to cold air as it may trigger asthma symptoms such as wheezing and shortness of breath.





مميزات مركز الاتصال

- تذكير المريض بالمواعيد عن طريق الاتصال به
- التأكد من المريض المتصل برسالة نصية للرقم المسجل بالملف الطبي
- تقديم مستوى الخدمات المقدمة

خدمات مركز الاتصال

- مواعيد العيادات
- مواعيد الأشعة
- خدمات الصيدلية
- مواعيد التنويم
- عناية اليوم الواحد
- التقارير الطبية
- مواعيد التأهيل
- خدمات المختبر
- أهلية العلاج

Newborns المواليد الجدد

Our Colleagues, Atif AlAhmari is a proud father of a baby boy named Yazen

نبارك للزميل عاطف الأحمري، بقدوم مولوده يزن جعله الله من مواليد السعادة.



Our Colleagues, Alaeddin AlMashaqbeh is a proud father of a baby girl named Roaa

نبارك للزميل علاء الدين المشاقبة بقدوم مولودته رؤى جعلها الله من مواليد السعادة.



من يعاني من الربو يجب عليه تغطية الأنف والفم عند التعرض للهواء البارد حيث أن أحد العوامل الرئيسية لأعراض الربو مثل الصغير و ضيق التنفس.



موظف العدد



مشاعل العنزي : "والدي" قدوتي الأولى.. و تلك "القصة" الهمتني!..

قادت الظروف العملية والد مشاعل العنزي ضابط القوات البحرية للانتقال الى الجبيل الصناعية تاركا وراءه أهله وأقرباءه و تفاصيل حياته في مدينة الرياض، وهناك نشأت أسرته واستقبل مولودته الثالثة "مشاعل".

نشأة "مشاعل"

لبعد أسرة "مشاعل" عن مدينتهم الأم تأثيراً حيوياً في توسع علاقاتها الاجتماعية و تغلغلها بمحيطها، فقد كانت أسرته تحض بصداقات عديدة و تملك المرونة في تقبل العادات والتقاليد والأفكار الأخرى لا سيما أن "مشاعل" عاشت في مدينة الجبيل الصناعية أول عقدين في عمرها، وتعزو "مشاعل" الى أن المؤثرات في تأسيس شخصيتها أيضا يرجع الى تجربتها التعليمية المبكرة لما وجدته من جودة عالية بهيكل المدينة التعليمية و النشاطات المتقدمة فيها، ولكن لا يسبق كل ذلك الا تأثير قدوتها الأول و أكبر المؤثرين عليها والدها الضابط "محمد العنزي" والذي يتسم بإصراره على النجاح و مثابرته للوصول الى أهدافه مهما كانت الظروف وكان دائماً ما يحبي فينا وصية أمير المؤمنين عمر بن الخطاب رضي الله عنه (علموا أبناءكم الرماية والسباحة وركوب الخيل).

المسيرة الأكاديمية

بعد تخرج "مشاعل" من الثانوية التحقت بجامعة الدمام للحصول على بكالوريوس من قسم الكيمياء، وخاضت "مشاعل" أولى المحركات حيث كانت تستقل الباص ٣ ساعات للذهاب من وإلى جامعتها يومياً و لم يثنها ذلك عن متابعة هدفها، و بعد عامها الأول سُنحت لها فرصة لدراسة تخصص فضلت "مشاعل" بشكل أكبر للحصول على دبلوم إدارة مستشفيات في معهد الإدارة والذي لطالما بلغت سميته الرائعة، مما شكل لها ضغط و تحدي آخر للتضحية بإكمال شهادة البكالوريوس أو الحصول على شهادة الدبلوم في تخصص تميز له بشكل أكبر، وما زاد الأمور تعقيداً أن دراستها بمعهد الإدارة ستجبرها على ترك أسرتها والعودة وحيدة الى الرياض، إلا أن جميع تلك الصعوبات ذلت أمام طموحات "مشاعل" في السعي لبناء مستقبلها وتحقيق أحلامها، فقررت مواجهة واقعها فلم تغادر "مشاعل" جامعتها فقط بل غادرت مدينة الطفولة و منزلها و أحضان والديها و توجهت لمنزل



جدها في مدينة الرياض لبدء تجربتها الدراسية الحياتية الجديدة و التي أنهتها بذات الإصرار الذي بدأته فيها بمعدل عالي عام ٢٠١٧م والذي أتاح لها فرصة الحصول على العروض الوظيفية فور تخرجها..

"مشاعل" في "المدينة"

تتابعت الأحداث بعد تخرج "مشاعل" وحصلت على عرض وظيفي من مدينة الملك فهد الطبية لإجراء مقابلة وظيفية و بمجرد وصولها للمقابلة و منذ الوهلة الأولى أحسست أنها وصلت الى مكانها المنشود، وحصلت على وظيفة فني معلومات صحية في إدارة المعلومات الصحية، فكانت هناك باكورة نجاحها المهني بعد ان أنهت أولى مهامها بالعمل على ١٢٥٠ ملف في مستشفى الأطفال مما زادها ثقة و عزيمة و حفزها على العطاء أكثر و دعا الى تقديم توصيات لتوليها منصب مشرفة تدريب وهذا ما تم فعلاً بنهاية عام ٢٠١٨م حيث أصبحت تشرف على المنتسبين لإدارتها من متدربي و متدربات جامعات جميع المناطق بالمملكة..

قصة نقشت في ذاكرة "مشاعل"

من أكثر القصص التي تنهل منها إلهاماً و تحفيزاً للنجاح و المثابرة، قصة لأحد معارفها و كانت تلاحظ ما يواجهه من الضغوطات والمضايقات التي ما زادت إلا تحملاً و قوة وكان يحكي لنا ان من لا يصبر ويدافع عن حقوقه لن يصل الى مراده، وهذا ماحدث له بالفعل فتبوأ منصب قيادي عالي بعد طول صبره..

الشغف والتحديات

من أشد ما يعلق "مشاعل" بعملها هو مقابلة الجمهور لما بطوره من مهاراتها و قدراتها في التواصل مع الآخرين خصوصاً في ظل تنوع المتدربين الذين يقدون المدينة من مختلف جامعات و مناطق المملكة والمحافظة على التنسيق للخطة التدريبية المقدمة لهم بنفس الوقت و بجودة عالية، أما في حياتها الخاصة فهي عاشقة للطبخ و متخصصة في إعداد كبسة الدجاج التي ذاع صيتها عند كل من يعرف "مشاعل" و لا تجد أفضل من ذهابها للنادي الرياضي متنفساً للتخلص من ضغوطات الحياة و تهوى متابعة المسلسلات الفرنسية والأجنبية للتسلية واكتساب اللغة..

التطلعات والنصائح

تطلع "مشاعل" ان لا تنتهي هذه السنة الا وقد حققت ما وضعته من أهداف لها،ومنها الوصول مستقبلاً لمنصب إداري عالي في مجال التدريب بمدينة الملك فهد الطبية..

مسك الختام

تنصح "مشاعل" كل فتاة أن لا تجعل أي سبب يقف أمامها وتسعي دائماً للتقدم.. و أخيراً تذكر الجميع انه من سلك طريقاً للعلم سهل الله له طريقاً للجنة..

Epic

فهد الطبية توقع عقدًا مع شركة إيبك فيما يتعلق بنظام الملف الطبي الإلكتروني الشامل

ستستخدم منشآت مدينة الملك فهد الطبية نظام إيبك لدمج السجلات الطبية في منصة مُشتركة

وقعت مدينة الملك فهد الطبية عقدًا مع شركة إيبك، المطورة لنظام السجلات الطبية الأكثر استخدامًا وشمولية، كجزء من هدفها الاستراتيجي لتوفير الرعاية الصحية عالية الجودة والمتقدمة تقنيا من خلال الاستخدام الأمثل للموارد.

يستخدم نظام إيبك في العديد من المستشفيات العالمية والأداة وأنظمة الرعاية الصحية وكليات الطب التي تعمل بشكل تعاوني لتحسين الرعاية الصحية والابتكار في تقديمها للمرضى مع تحقيق القدرة المالية. وعلى سبيل المثال، فإن مركز جونز هوبكنز أرامكو الطبي في الظهران انتهى بالفعل من تنفيذ وتطبيق نظام إيبك في شهر يناير من هذا العام. تقع مدينة الملك فهد الطبية في قلب مدينة الرياض، وهي منشأة متخصصة في توفير درجة عالية من الرعاية الصحية المتخصصة التي تستند على البراهين ومعززة بالتعليم والتدريب والأبحاث الطبية. ويعمل في مدينة الملك فهد الطبية مهنيون يتشاركون هدفًا مشتركًا في جعلها مركزًا رائدًا للرعاية الصحية من المستوى الثالث ومركزًا يحال إليه المرضى من جميع أنحاء المنطقة. وتضم مدينة الملك فهد الطبية متخصصين في العديد من التخصصات الرئيسية

والتخصصات الفرعية. صرح الدكتور/فهد صالح الغفيلي، المدير العام التنفيذي لمدينة الملك فهد الطبية، قائلاً "نُعد تنفيذ نظام إيبك، خطوة مهمة نحو رؤيتنا لتقديم الرعاية الصحية التي تستوفي أعلى المعايير الدولية"، وسيكون مشروعًا كبيرًا، وإننا بنينا فريقنا من الخبراء الذين سيعممون نظامنا في جميع أنحاء المملكة".

سيستفيد المرضى من استخدام تطبيق ماي تشارت (MyChart)، والذي يُعد بوابة تسمح للمرضى ومقدمي الرعاية المعينين لهم بالوصول إلى معلوماتهم الصحية والتواصل مع مقدمي الخدمة وجدولة المواعيد ودفع الفواتير باستخدام تطبيق أو صفحة ويب على هواتفهم أو أجهزة الحاسوب الخاصة بهم.

أضاف الدكتور/الغفيلي "إن تزويد مرضانا بأداة متنقلة للوصول إلى سجلاتهم الطبية والتواصل مع مقدمي الخدمة خطوة رئيسية في رحلتنا لمواصلة تقديم أفضل تجربة ممكنة للمرضى".

يعرف الصرع بإسم داء العظماء: وهو اضطراب في الجهاز العصبي المركزي بسبب اختلال في النشاط الكهربائي للدماغ مما يؤدي إلى حدوث تشنجات أو سلوكيات غير طبيعية تتراوح من شخص لآخر



اجتماع عموم الموظفين

عقد المدير العام التنفيذي لمدينة الملك فهد الطبية الدكتور فهد الغفيلي اجتماع عموم الموظفين الأول للعام الجديد ٢٠١٩ يوم الأربعاء الموافق ٢٠١٩/٢٤ في القاعة الكبرى ، استعرض خلاله عدد من البرامج التي سيتم تطبيقها هذا العام، كان أبرزها نظام إيك و التدريب عن بعد ، بالإضافة لطرح مبادرة عطاء بالتعاون مع مؤسسة اريس الخيرية، كما شمل اللقاء تكريم جميع المدراء التنفيذيين و عدد من الزملاء على جهودهم المتميزة المقدمة لخدمة المدينة الطبية وتميزهم في خدمة المريض، فيما تم توزيع هدايا للموظفين من الحضور باختيار عشوائي.



الصيدلي «خط أمانك» لاتهمله في الاستشارة الدوائية يوم الصيدلي السعودي

أن الصيدلي يعد خط الأمان الأول للمريض من خلال توضيح الأدوية وشرحها بطريقة مبسطة وبيان الأعراض المصاحبة وبعض التحذيرات التي قد يقع فيها المريض جراء الاستخدام الخاطئ.

من جهتها، قالت رئيسة اللجنة المنظمة الصيدلانية سوسن العواد أن الفعالية تناقش مهنة الصيدلة وتطوراتها المهنية وأبرز التحديات لتقديم الرعاية الصيدلانية المثلى وفق أحدث المستجدات العلمية من خلال محاضرات علمية مصاحبة.

وأضافت: "وضعنا عبارة "الصيدلي خط أمانك" لتكون شعاراً للفعالية بقصد أن الصيدلي هو خط الأمان الصحي الذي لا يجب تجاوزه في الاستخدام الدوائي لضمان تقديم الرعاية الصحية بجودة عالية، فيما شهدت الفعالية مشاركة العديد من الجهات الحكومية والجمعيات المشاركة، تستعرض جوانب مختلفة من الرعاية الصيدلانية بأحدث الوسائل والطرق للتثقيف والتوعية".

أكد المدير التنفيذي للإدارات الطبية في مدينة الملك فهد الطبية د. عبدالسلام الزهراني على أهمية تأهيل الكوادر الوطنية بالجانب العلمي والتحصين بالمعلومات الصحية التخصصية إضافة إلى تسخير الإمكانيات التقنية التي تساعد على تقديم خدمات الرعاية الصحية لتكون واضحة وفي أبسط صورها للمرضى، كتطبيق iKFMC والذي تتم من خلال طلب خدمة صرف الأدوية إلكترونياً واستلامها فور وصول المريض أو ترسل عن طريق البريد الدوائي لسكان خارج منطقة الرياض . وبين خلال افتتاحه فعاليات "يوم الصيدلي السعودي" تحت شعار "الصيدلي خط أمانك"

يتراوح معدل ذكاء التوحد من طبيعي إلى مرتفع حيث إنهم يتعلمون بشكل سريع إلا أن لديهم مشكلة في التواصل وتطبيق ما يعرفونه في الحياة اليومية وتفاعلهم مع المواقف الاجتماعية.





الرؤية
أن نكون المعيار في تقديم الرعاية الصحية التخصصية.

الرسالة
نسعى لتقديم رعاية صحية عالية التخصص فائقة على البراهين وأمنة. كما نحرص على أن تكون مدعمة بالتعليم والتدريب والبحوث.

مدينتي



نشرة شهرية تصدرها إدارة العلاقات العامة و الاتصال المؤسسي

مدينة الملك فهد الطبية

يناير ٢٠١٩ | العدد الثامن و العشرون

المدينة الطبية تحصل جائزة تطوعي صحة ٢

حصلت مدينة الملك فهد الطبية على جائزة معالي وزير الصحة للتطوع الصحي لعام 2018 تطوعي صحة 2 ، وتبارك المدينة الطبية لجميع منسوبيها الذين كان لهم دور كبير في الحصول على هذه الجائزة حيث شاركت المدينة بـ 62 مبادرة و 2000 متطوع وسجلت 3000 ساعة تطوع تحت عنوان (بداية الخير تطوع)



تطوعي صحة 2
جائزة معالي وزير الصحة
للتطوع الصحي ٢٠١٨

المديريات :

- مديرية الشؤون الصحية بالطائف
- المديرية العامة للشؤون الصحية بالرياض

المستشفيات:

- مجمع الملك فيصل الطبي بالطائف
- مستشفى الملك فهد التخصصي بالدمام
- مدينة الملك فهد الطبية

المراكز الصحية:

- مركز عبدالعزيز الشويعر للرعاية الصحية الأولية بجلاجل
- مركز صحي السر بالطائف
- مركز صحي صامطة بجازان
- مركز صحي العقدة بالمدينة المنورة
- مركز صحي الأمير سلطان النموذجي بالدرعية

ديوان الوزارة:

- إدارة مكافحة التدخين
- الوكالة المساعدة للمستشفيات
- الإدارة العامة للطوارئ والكوارث والنقل الإسعافي

نبارك
للجهات
المتميزة
ونشكر
الجميع
على
التفاعل..



صوتنا أعلى
وأثرنا أبقي

www.moh.gov.sa | 937 | SaudiMOH | MOHPortal | SaudiMOH | Saudi_Moh



جامعة هوبكنز تعتمد
اكتشاف فهد الطبية
لمرض
جديد و تطلق عليه
"متلازمة الوادعي"

اعترفت جامعة جون هوبكنز الأمريكية الرائدة في علم الوراثة بمرض "متلازمة الوادعي" الذي تم اكتشافه في مدينة الملك فهد الطبية ممثلة بـ "مركز العلوم العصبية" عام ٢٠١٤ من خلال استشاري مخ وأعصاب وصرع الأطفال الدكتور علي الوادعي، بالإضافة لاعتماده من جميع مراجع الطب الوراثي المعتمدة في العالم، و تم نشره في أحد المجلات العلمية الموثقة و المشهورة عام ٢٠١٦، وأطلقت الجامعة على المرض متلازمة الوادعي في ٢٠١٧.

و حول ذلك قال الدكتور علي الوادعي: تم اكتشاف المرض من خلال تقييم طفل يعاني من تشنجات صرعية شديدة في العيادة و تم إرسال جميع الفحوصات المعروفة دون يتم الوصول إلى أي تشخيص، و لكن بفضل الله تم توفير إمكانيات عمل الخارطة الوراثية وعزل جين غير معروف أنه مسبب لأي مرض بشري على كروموسوم رقم ٩ و تم عليه سنتين وأكثر لتأكيد نسبه في المرض و ذلك بفحص الوالدين و الإخوة و من ثم اكتشاف حالتين شبيهتين في عيادتي و تم العمل على تأكيد إمرضية هذا الجين في جميع المرضى و جميع الآباء و الأمهات بطريقة علمية احترافية لا تدع مجال للشك لينشر رسمياً كمرض بشري جديد لم يعرف بتاريخ الطب الإنساني .

أهمية التدريب

في كل مجالات الحياة، لا يمكن أن يتأتى الإتقان الذي من خلاله يتحقق الإنجاز إلا بالتدريب والتعليم المستمر حتى الوصول لمرحلة التمكن، لذا يُعد التدريب عنصراً مهماً و ركيزة أساسية لكل منشأة تسعى للنجاح و التطور في اختصاصها.

التدريب هو نشاط يهتم بنقل التعليمات والمعلومات بهدف تطوير الأداء الخاص بالفرد المتلقي لها، أو مساعدته على الوصول إلى مرحلة معينة من المهارات والمعارف، فهو عملية تهدف إلى تعليم مجموعة من المهارات الجديدة للأفراد، بغرض تزويدهم بالخبرات المناسبة التي تساعدهم على تنمية المهارات الخاصة بهم، وزيادة معرفتهم، من خلال الاعتماد على تطبيق العملية التدريبية بأكثر الوسائل كفاءة.

إن من أبرز الأهداف التي يترتب عليها التدريب هي تعزيز تطبيق العمل بشكل فعال، والسعي إلى حل الثغرات الموجودة بين المعايير المحددة وبين الأداء الحقيقي للموظفين، بالإضافة لدعم انتماء الموظفين إلى وظائفهم، من خلال ربط زيادة الإنتاج مع الأداء الوظيفي، وتطوير مهارات الموظفين، و دعمهم للحصول على المؤهلات المناسبة للترقية بوظائفهم.

توجد أهمية كبيرة للتدريب في العديد من المجالات المتنوعة: وخصوصاً في مجال الأعمال والخدمات، و منها زيادة الإنتاجية، و تطوير الجودة، و كذلك تعزيز السلامة الصناعية، وهي مساهمة التدريب في تطوير تعامل العمال مع الآلات بطرق أكثر أماناً، بالإضافة للمساهمة بالتطور التكنولوجي للمؤسسة و مواكبة المرحلة المعاصرة.

أسرة التحرير



من داخل المدينة

موظف العدد

اجتماع عموم الموظفين